

# Andamento meteorologico 2024 nel VENETO

Francesco Rech – Fabio Zecchini

ARPAV – Ufficio Climatologia

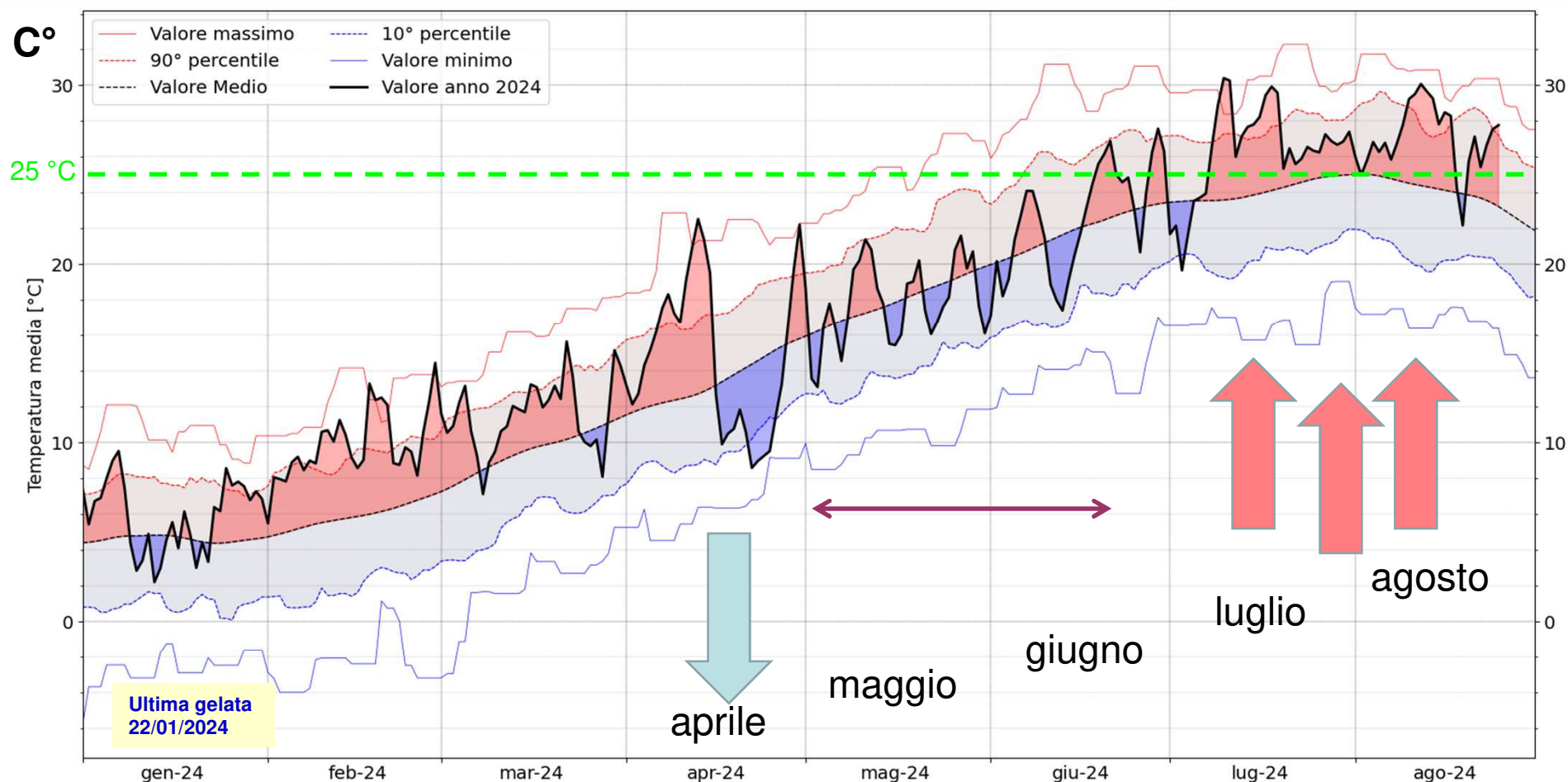
Teolo (PD) 27 agosto 2024



# Temperature medie giornaliere dal 1 gennaio al 25 agosto 2024



## STAZIONE DI CONEGLIANO (TV)



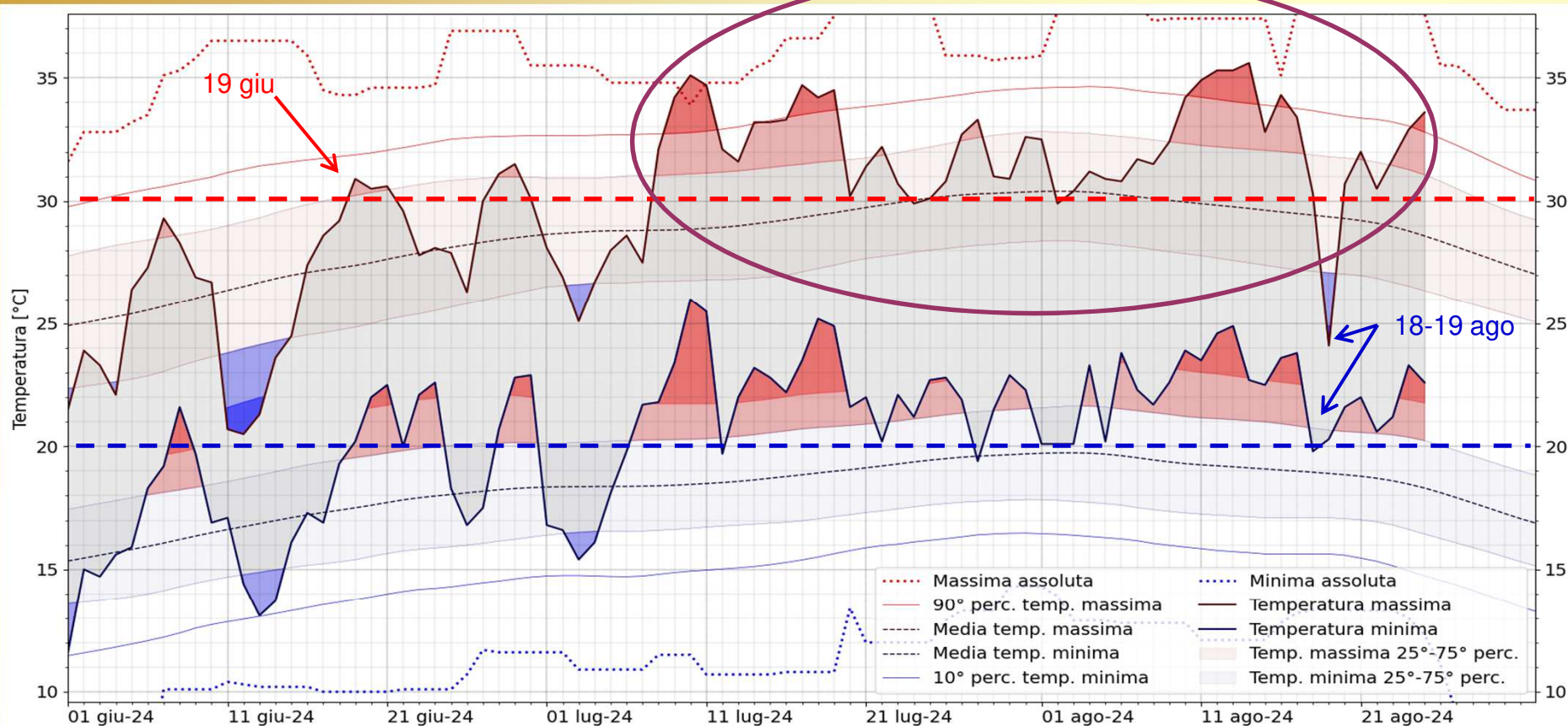
	gen-24	feb-24	mar-24	apr-24	mag-24	giu-24	lug-24	ago-24
I decade	6.8 (+2.1)	8.4 (+3.2)	10.4 (+2.4)	15.4 (+3.2)	16.7 (+0.1)	21.1 (+0.5)	24.2 (+0.6)	26.6 (+1.5)
II decade	4.2 (-0.5)	10.7 (+4.9)	12.1 (+2.3)	15.9 (+3.0)	18.4 (+0.6)	21.5 (-0.4)	28.1 (+4.3)	27.5 (+3.5)
III decade	6.6 (+2.2)	10.5 (+4.0)	12.0 (+1.4)	13.0 (-2.2)	18.4 (-0.9)	24.9 (+1.8)	26.6 (+1.8)	>>

# Temperature dal 1 giugno al 25 agosto 2024



massime e minime

Stazione di CONEGLIANO (TV)

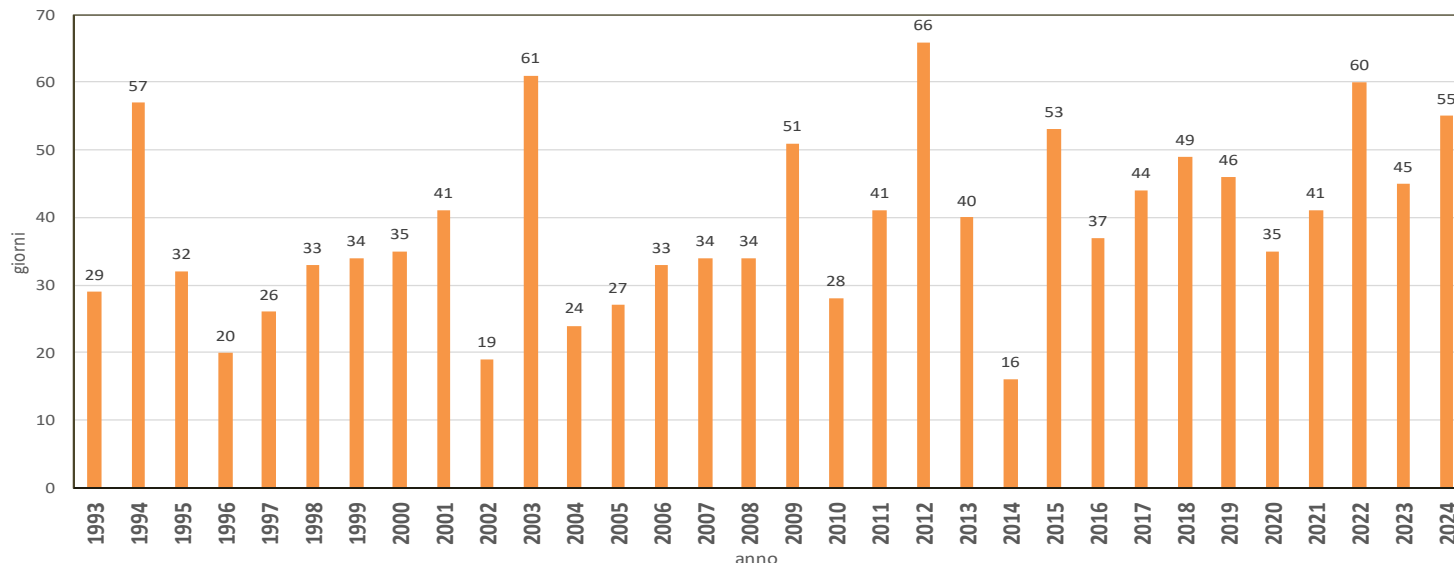


T. max	25.6 (+0.0)	25.7 (-1.3)	29.3 (+1.1)	29.2 (+0.4)	33.2 (+4.1)	31.4 (+1.3)	31.6 (+1.1)	32.7 (+3.2)	32.1 (+3.6)
T. med	21.1 (+0.5)	21.5 (-0.4)	24.9 (+1.8)	24.2 (+0.6)	28.1 (+4.3)	26.6 (+1.8)	26.6 (+1.5)	27.5 (+3.5)	26.9 (+3.8)
T. min	16.9 (+0.9)	17.0 (-0.1)	20.6 (+2.5)	19.6 (+1.2)	23.1 (+4.4)	21.7 (+2.3)	21.8 (+2.0)	22.7 (+3.8)	21.9 (+3.7)

Dal 8/07 al 25/08 (49 gg)

Tmax >30 °C 46 gg    Tmin > 20 °C 46 gg.

## Somma giorni con T. max >30 °C



**MASSIME**  
T.Max 35.5 °C  
il 13/08/2024

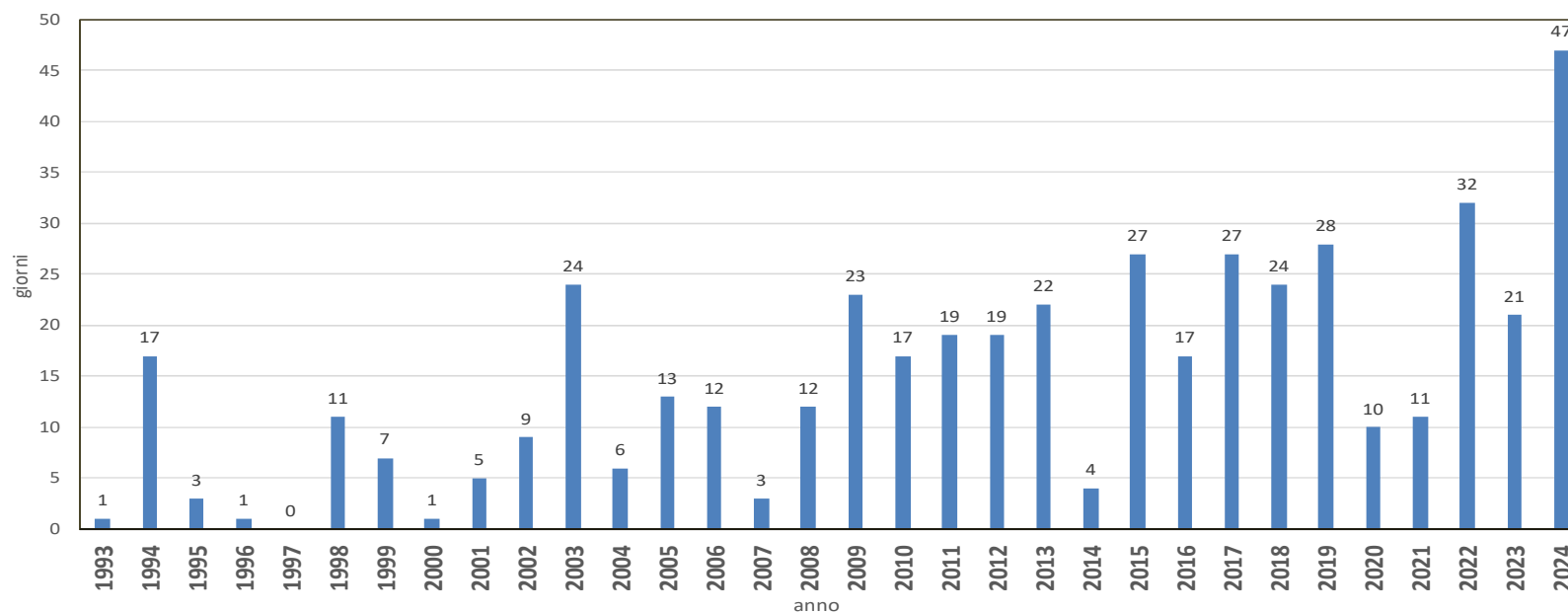
T.Max 37.6 °C  
il 27/06/2019

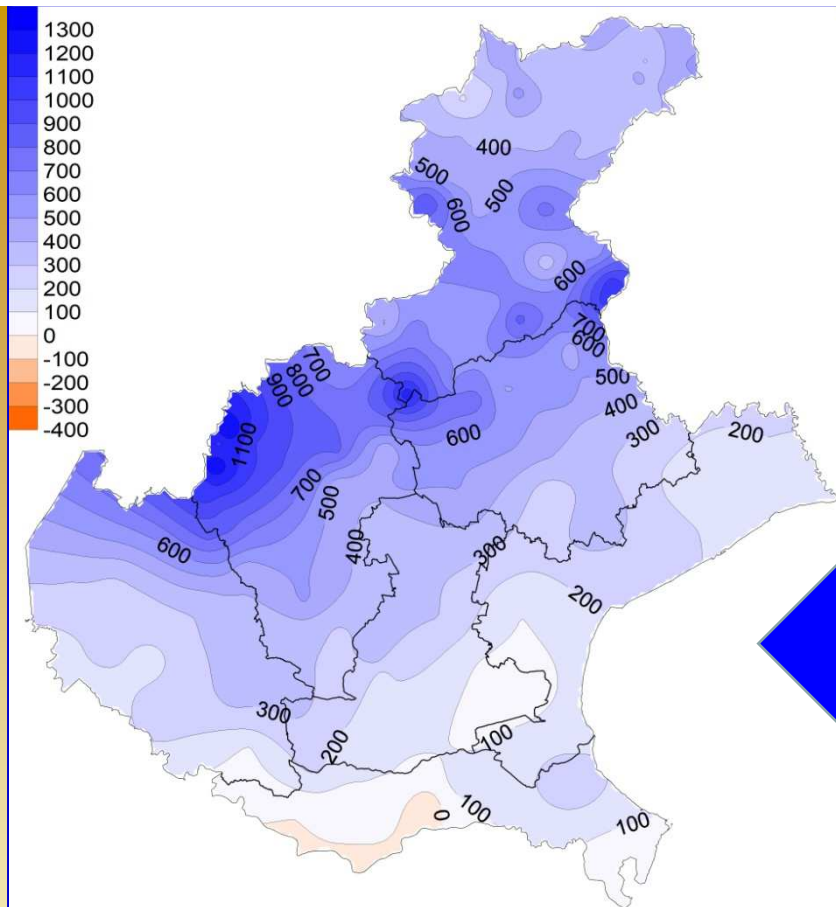
**Stazione di LEGNARO (PD)** \*dati al 25 agosto 2024

**MINIME**  
T.Max 24.0°C  
il 19/07/2024

T.Max 26.4 °C  
il 28/06/2019

## Somma giorni con T. min >20 °C





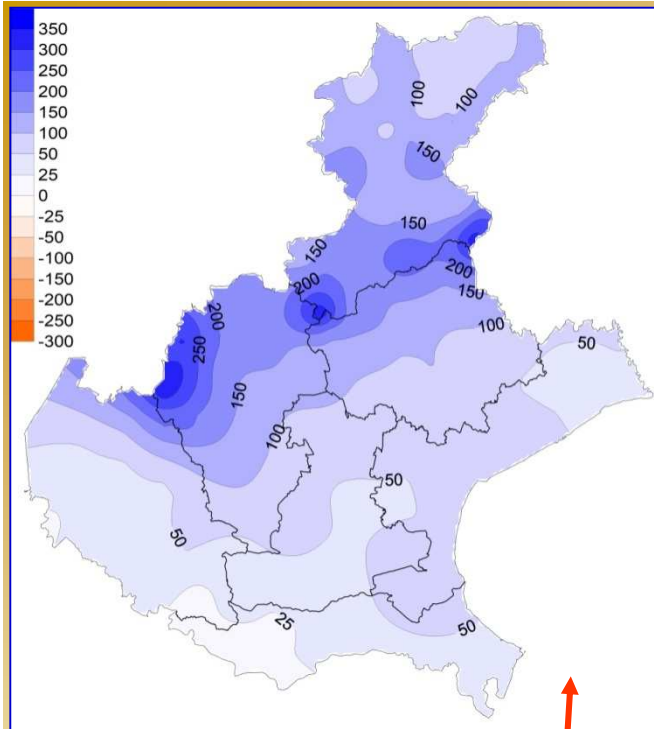
# Precipitazioni del periodo ottobre 2023 – 25 agosto 2024

## Confronto con il periodo 1994-2023

Differenza in mm rispetto alla media

da ottobre 2023 al 25 agosto 2024	STIMA DELLA PRECIPITAZIONE CUMULATA IN mm PER BACINO IDROGRAFICO											REGIONE VENETO
	ADIGE	BACINO SCOLANTE IN LAGUNA DI VENEZIA	BRENTA	FISSERO TARTARO CANAL BIANCO	LEMENE	LIVENZA	PIANURA TRA LIVENZA E PIAVE	PIAVE	PO	SILE	TAGLIAMENTO	
	Sup. km <sup>2</sup> 1452	Sup. km <sup>2</sup> 2522	Sup. km <sup>2</sup> 4574	Sup. km <sup>2</sup> 2596	Sup. km <sup>2</sup> 511	Sup. km <sup>2</sup> 673	Sup. km <sup>2</sup> 452	Sup. km <sup>2</sup> 3904	Sup. km <sup>2</sup> 872	Sup. km <sup>2</sup> 761	Sup. km <sup>2</sup> 96	Sup. km <sup>2</sup> 18413
<b>23/24</b>	<b>1497</b>	<b>1008</b>	<b>1614</b>	<b>805</b>	<b>1087</b>	<b>1726</b>	<b>1064</b>	<b>1853</b>	<b>1064</b>	<b>1288</b>	<b>1237</b>	<b>1393</b>
<b>Media</b>	<b>1023</b>	<b>806</b>	<b>1091</b>	<b>674</b>	<b>947</b>	<b>1227</b>	<b>878</b>	<b>1303</b>	<b>795</b>	<b>949</b>	<b>972</b>	<b>1008</b>
<b>Max.</b>	<b>1681</b>	<b>1234</b>	<b>1730</b>	<b>1038</b>	<b>1501</b>	<b>2038</b>	<b>1445</b>	<b>1970</b>	<b>1251</b>	<b>1556</b>	<b>1445</b>	<b>1568</b>
<b>Min.</b>	<b>685</b>	<b>484</b>	<b>710</b>	<b>394</b>	<b>536</b>	<b>714</b>	<b>505</b>	<b>869</b>	<b>452</b>	<b>544</b>	<b>641</b>	<b>666</b>
Diff. % rispetto alla media	46%	25%	48%	19%	15%	41%	21%	42%	34%	36%	27%	38%

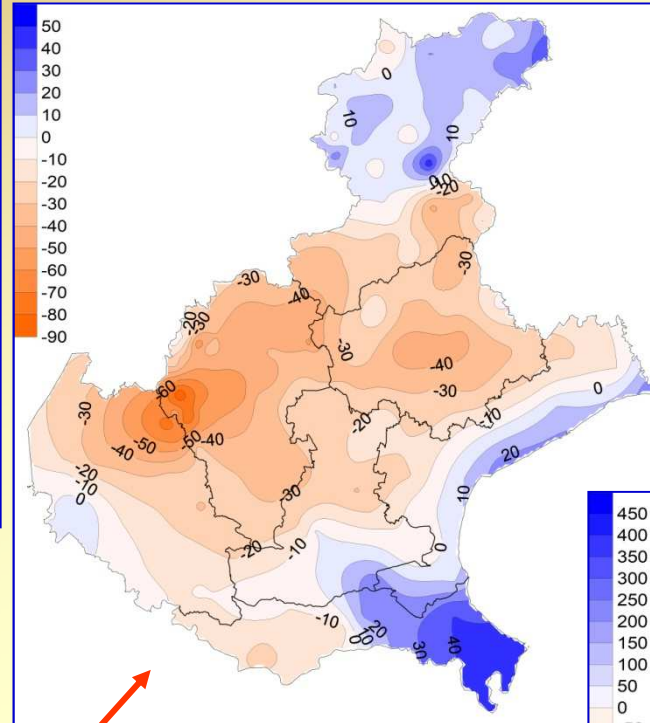




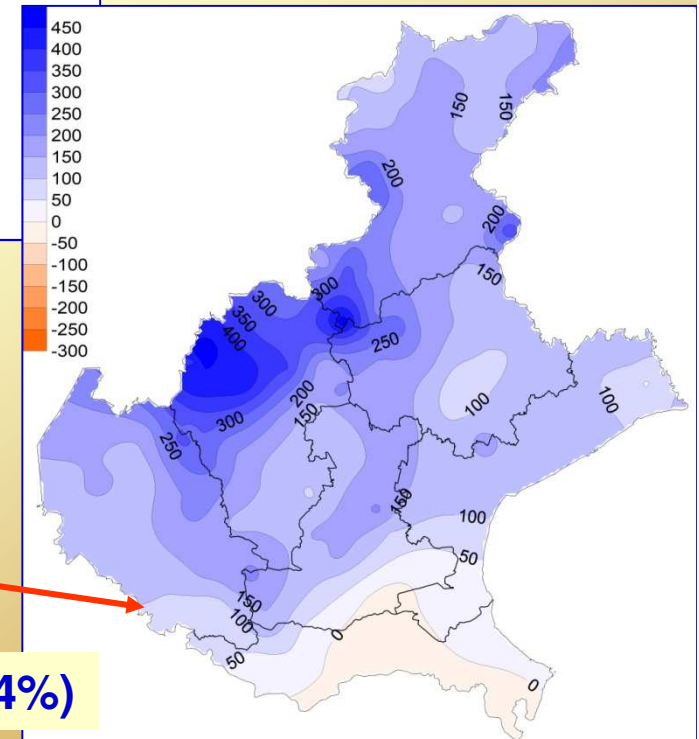
**MARZO (+156%)**

**Precipitazioni mensili**

*Differenza con la media  
1993-2023 in mm*

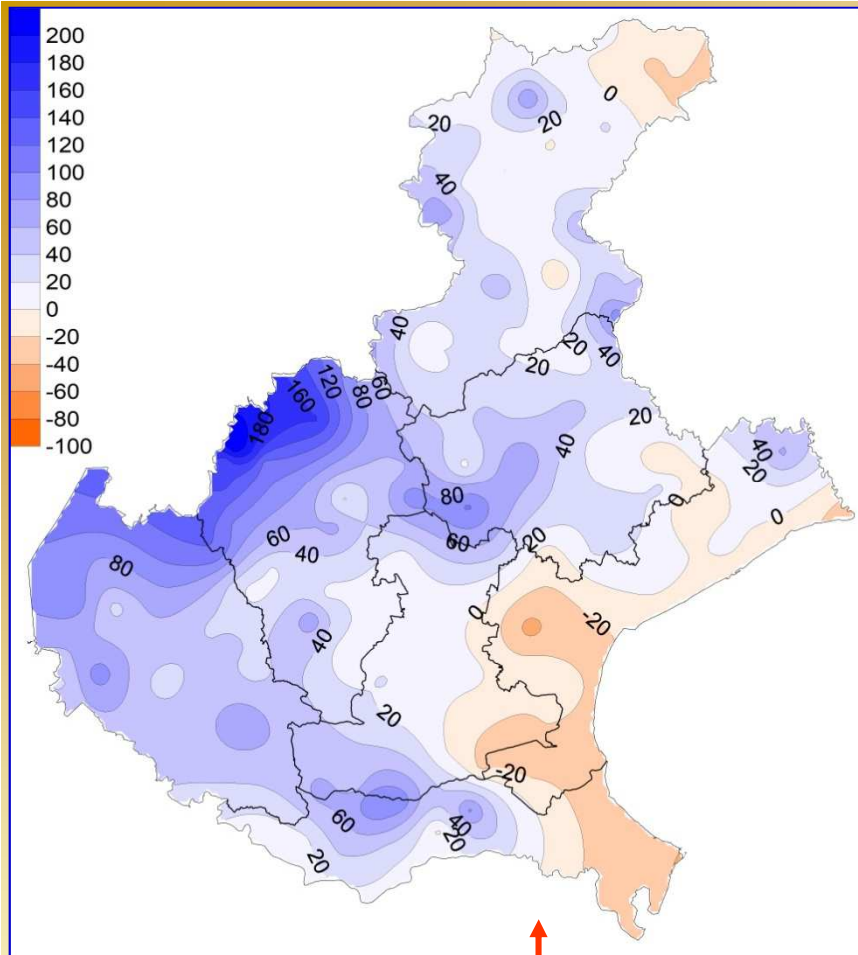


**APRILE (-17%)**



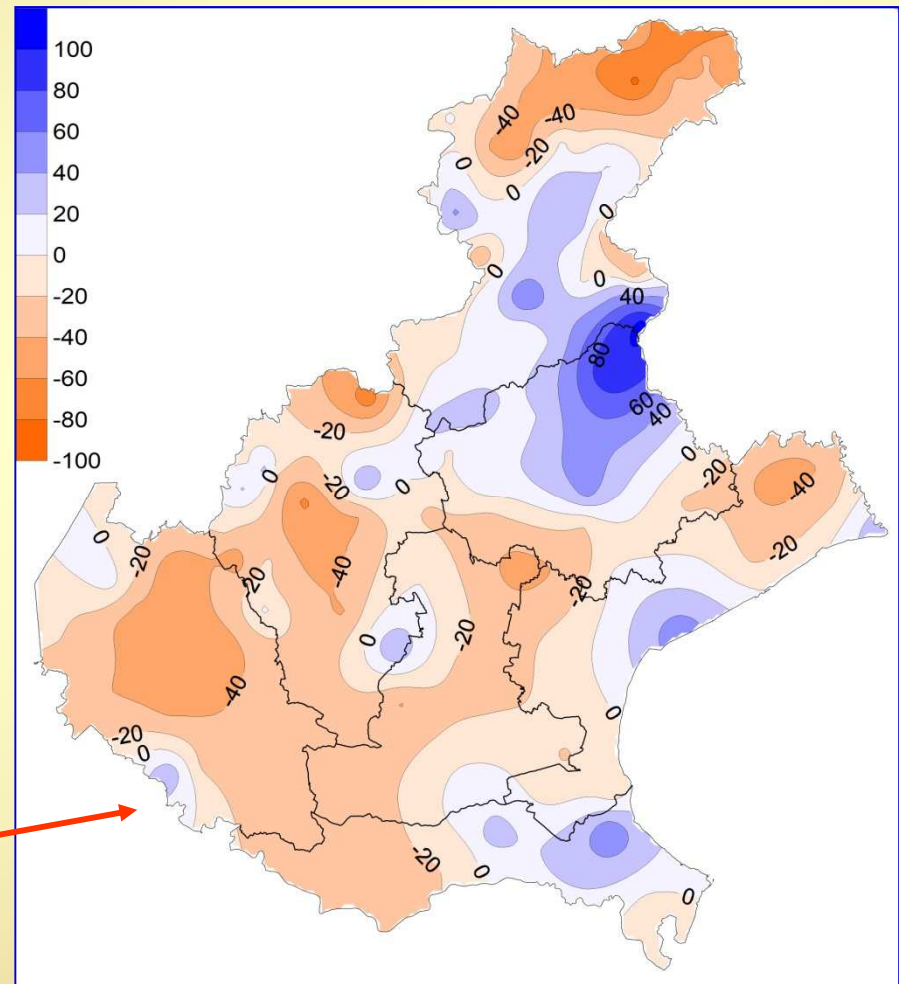
**MAGGIO (+134%)**

## Precipitazioni mensili



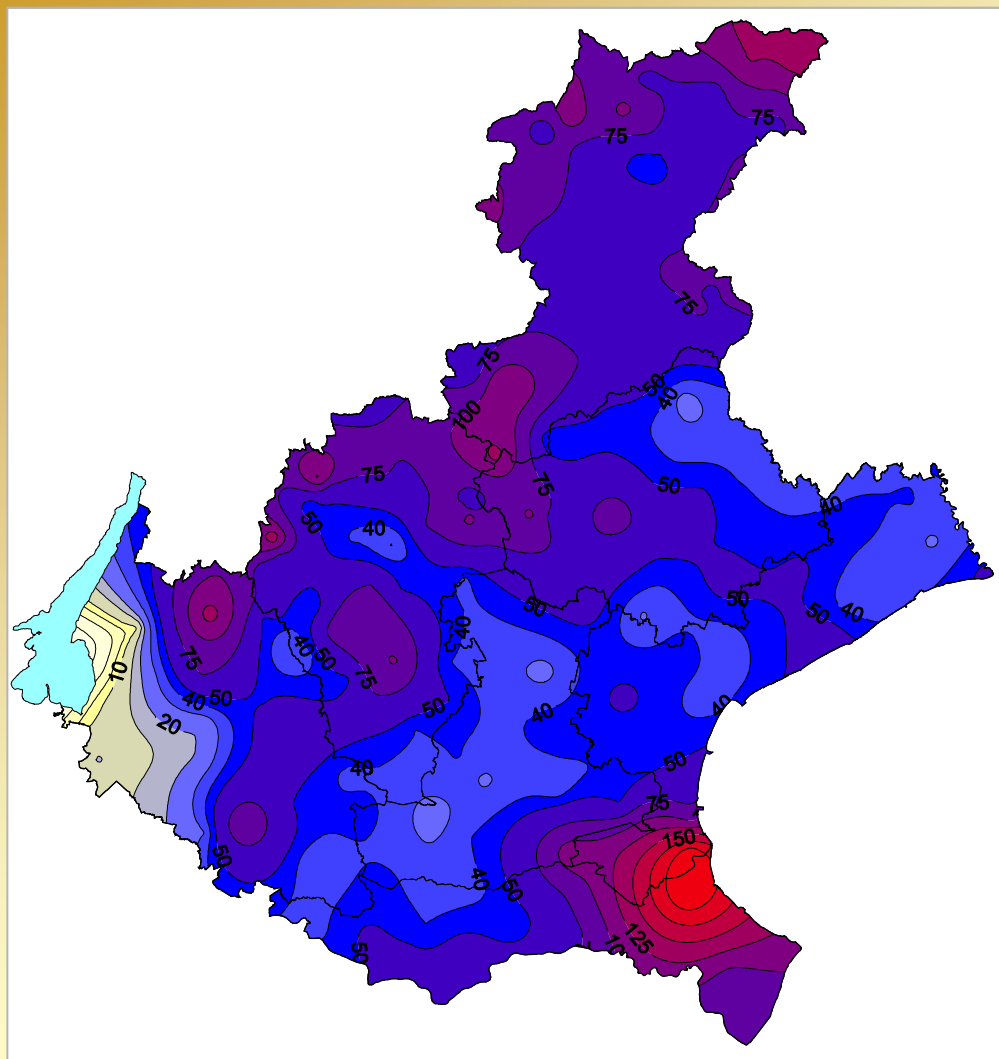
**GIUGNO (+34%)**

*Differenza con la  
media  
1993-2023 in mm*

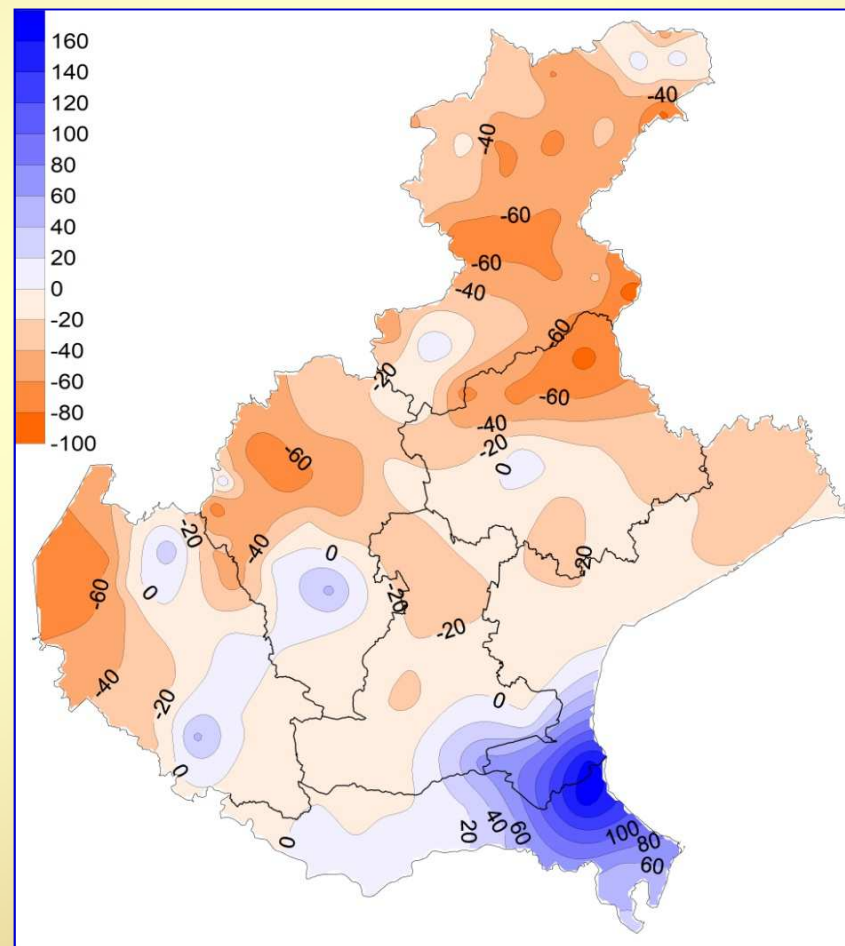


**LUGLIO (-9%)**

# PRECIPITAZIONI 1-25 AGOSTO 2024



Precipitazioni 1-25 agosto in mm



Differenza con la media  
1993-2023 in mm



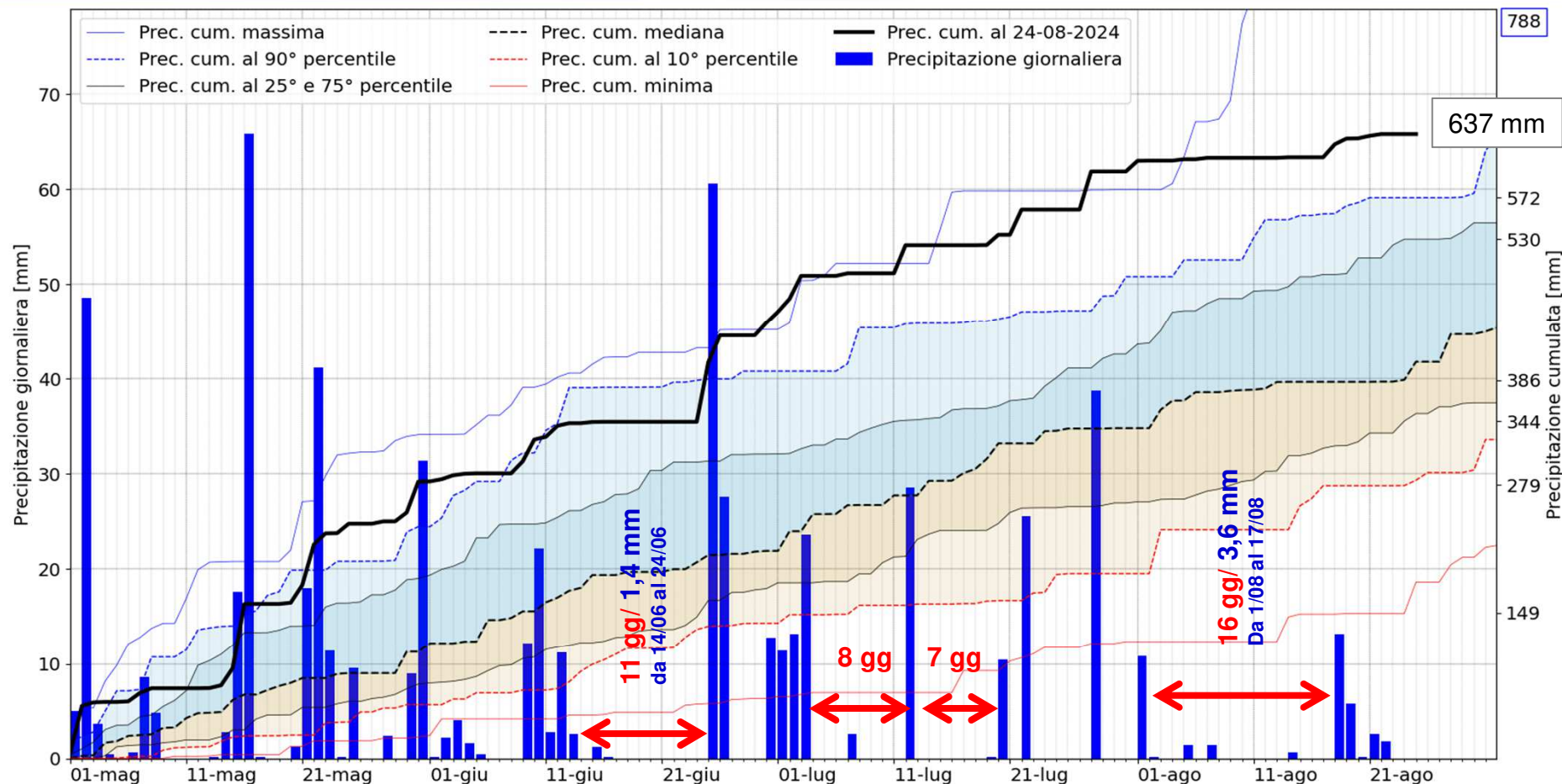
# Precipitazioni giornaliere cumulate dal 1 maggio al 25 agosto 2024



Agenzia Regionale per la Prevenzione e Protezione Ambientale del Veneto



## STAZIONE DI CONEGLIANO (TV)



Prec. [mm]	71.6 (31.6)	87.8 (35.6)	123.2 (36.9)	42.8 (29.7)	18.0 (29.1)	101.0 (20.8)	50.8 (26.7)	39.2 (25.5)	64.4 (26.0)	13.8 (23.5)	19.8 (26.4)	>> (36.6)
Pmed [mm]	45.2	50.1	40.4	47.3	36.7	28.6	38.0	30.3	31.4	38.8	35.6	42.8
Pmax [mm]	138 [2004]	182 [1995]	131 [2013]	184 [2002]	155 [2010]	101 [2024]	126 [2014]	124 [2001]	134 [2014]	191 [2002]	128 [2015]	131 [2018]

# Precipitazioni giornaliere cumulate dal 1 maggio al 25 agosto 2024

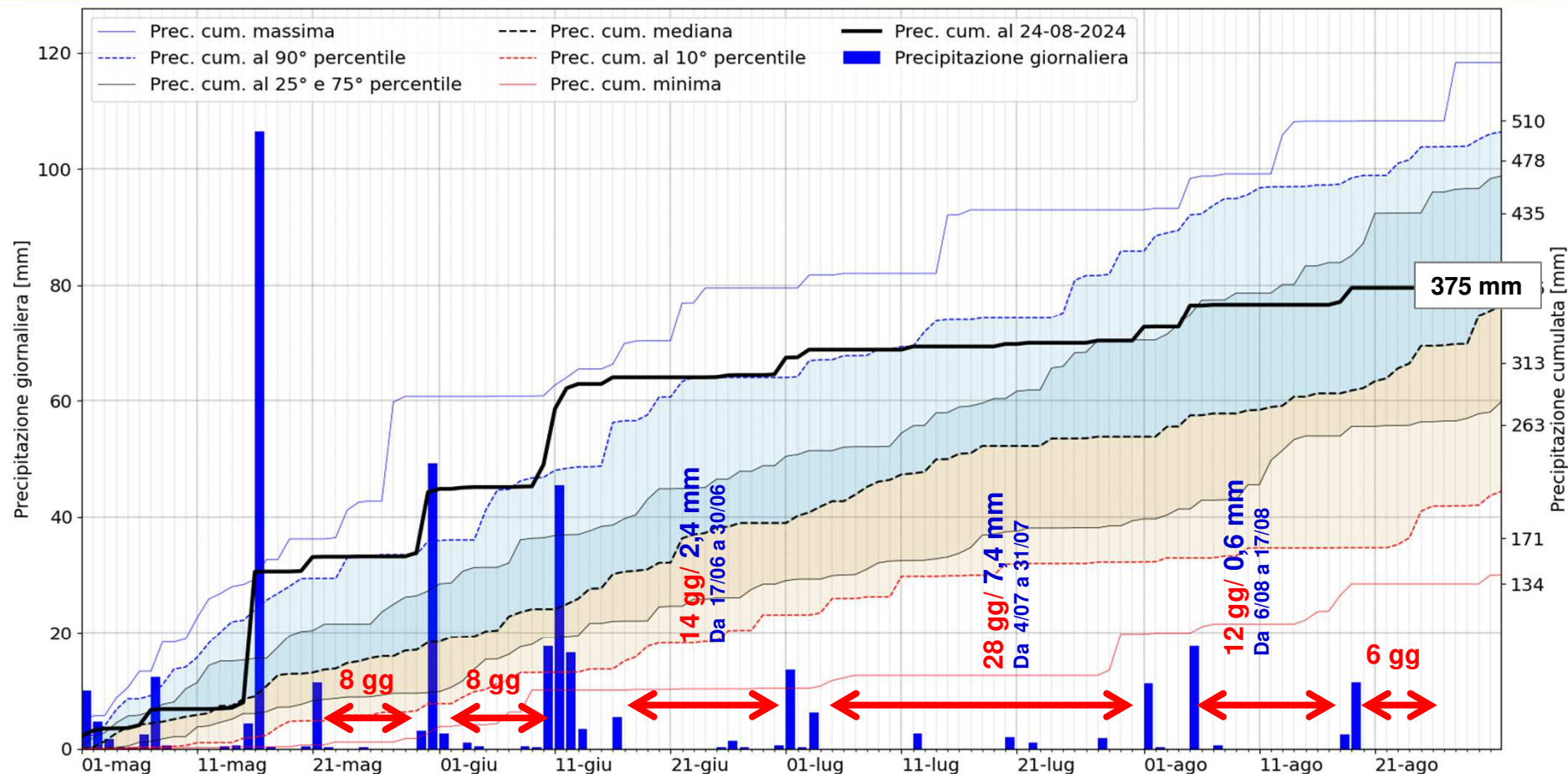


Agenzia Regionale per la Prevenzione e Protezione Ambientale del Veneto



Sistema Nazionale per la Protezione dell'Ambiente

## STAZIONE DI PORTOGRUARO LISON (VE)



Prec. [mm]	32.0 (26.4)	<b>112.4</b> (19.8)	64.0 (25.0)	22.2 (22.2)	70.8 (25.4)	2.4 (19.6)	20.0 (18.8)	4.6 (16.4)	2.8 (18.8)	29.6 (21.6)	13.8 (18.6)	>> (19.6)
Pmed [mm]	32.2	38.8	31.3	32.0	36.5	22.2	22.7	25.2	24.6	29.6	27.3	34.0
Pmax [mm]	89 [2010]	152 [1995]	152 [2019]	148 [2020]	199 [2015]	61 [2018]	85 [2009]	80 [2000]	129 [2023]	140 [2002]	106 [2015]	103 [2007]





arpav

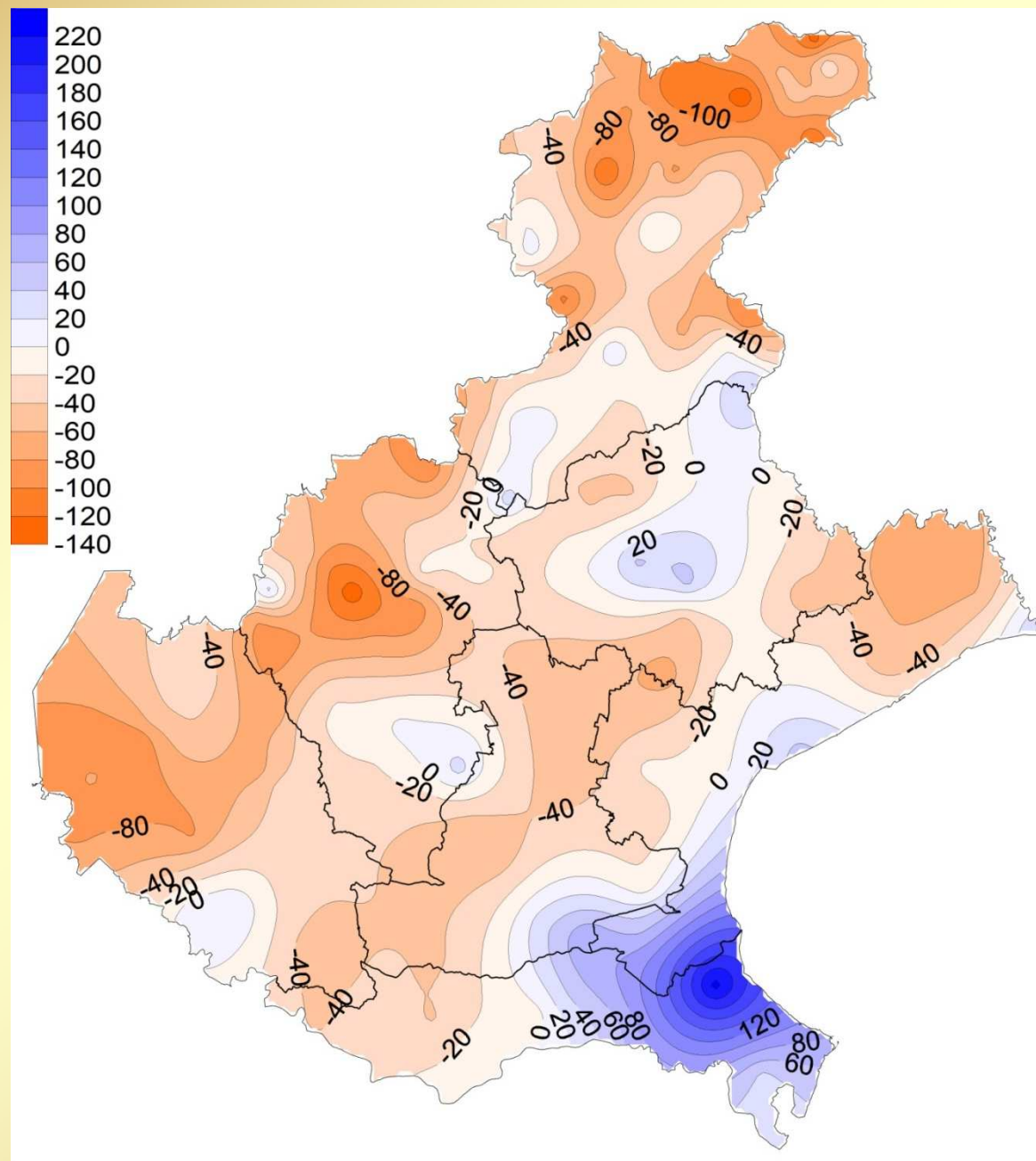
Agenzia Regionale per la Prevenzione  
e Protezione Ambientale del Veneto



Sistema Nazionale  
per la Protezione  
dell'Ambiente

## Precipitazioni del periodo dal 1 luglio al 25 agosto 2024

*Differenza con la  
media  
1993-2023 in mm*



# Eventi estremi



24-26 GIUGNO 2024: FORTI TEMPORALI,  
TROMBA D'ARIA AD ADRIA

Esondazione Avenale (TV)  
142 mm/24h a Castelfranco

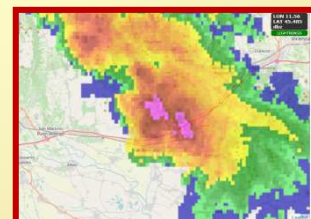
2-3 LUGLIO 2024: NUBIFRAGIO A CAVALLINO  
TREPORTI

Cavallino (VE) 98 mm/12h  
Rosolina (RO) 92 mm/12h

12 LUGLIO 2024: FORTI TEMPORALI SUL ZOLDANO,  
CANSIGLIO, PREDEMONTANA TREVIGIANA

Vittorio Veneto (TV)  
42 mm/30 min.

24 LUGLIO 2024: FORTE GRANDINATA TRA LE PROVINCE  
DI VERONA E VICENZA



14 AGOSTO 2024: FORTE GRANDINATA A VERONA E PROVINCIA

Salizzole (VR)  
74 mm/30 min.

19 AGOSTO 2024: ROVESCII INTENSI A  
SANT'ANNA DI CHIOGGIA, ROSOLINA MARE,  
PORTO VIRO

Chioggia S.Anna (VE) 187 mm/12h  
Rosolina (RO) 166 mm/12h



# In sintesi



**Temperature:** dalla seconda decade di dicembre al 15 aprile stabilmente e sensibilmente sopra la media trentennale (fa eccezione la seconda decade di gennaio).

Brusca caduta delle temperature dal 16 al 27 aprile (locali gelate tardive). Poi le temperature oscillano ampiamente attorno alla media e solo dai primi giorni di luglio si portano su valori stabilmente superiori alla norma. Particolarmente calde risultano la seconda decade di luglio e la seconda decade di agosto.

**Precipitazioni:** da ottobre ad oggi molto superiori alla media (+385 mm) su quasi tutta la regione; si segnalano in particolare gli importanti apporti di **febbraio, marzo e maggio** (soprattutto in febbraio e maggio fenomeni alluvionali e frane in molte aree del Veneto). In giugno gli apporti sono ancora superiori alla norma (+34%) ad eccezione della zona costiera. Dal 1 luglio al 25 agosto le precipitazioni, irregolarmente distribuite sulla regione, sono tendenzialmente inferiori alla norma (deficit di 20-40 mm con situazioni anche peggiori sul veronese occidentale e portogruarese).



Agenzia Regionale per la Prevenzione  
e Protezione Ambientale del Veneto



Sistema Nazionale  
per la Protezione  
dell'Ambiente

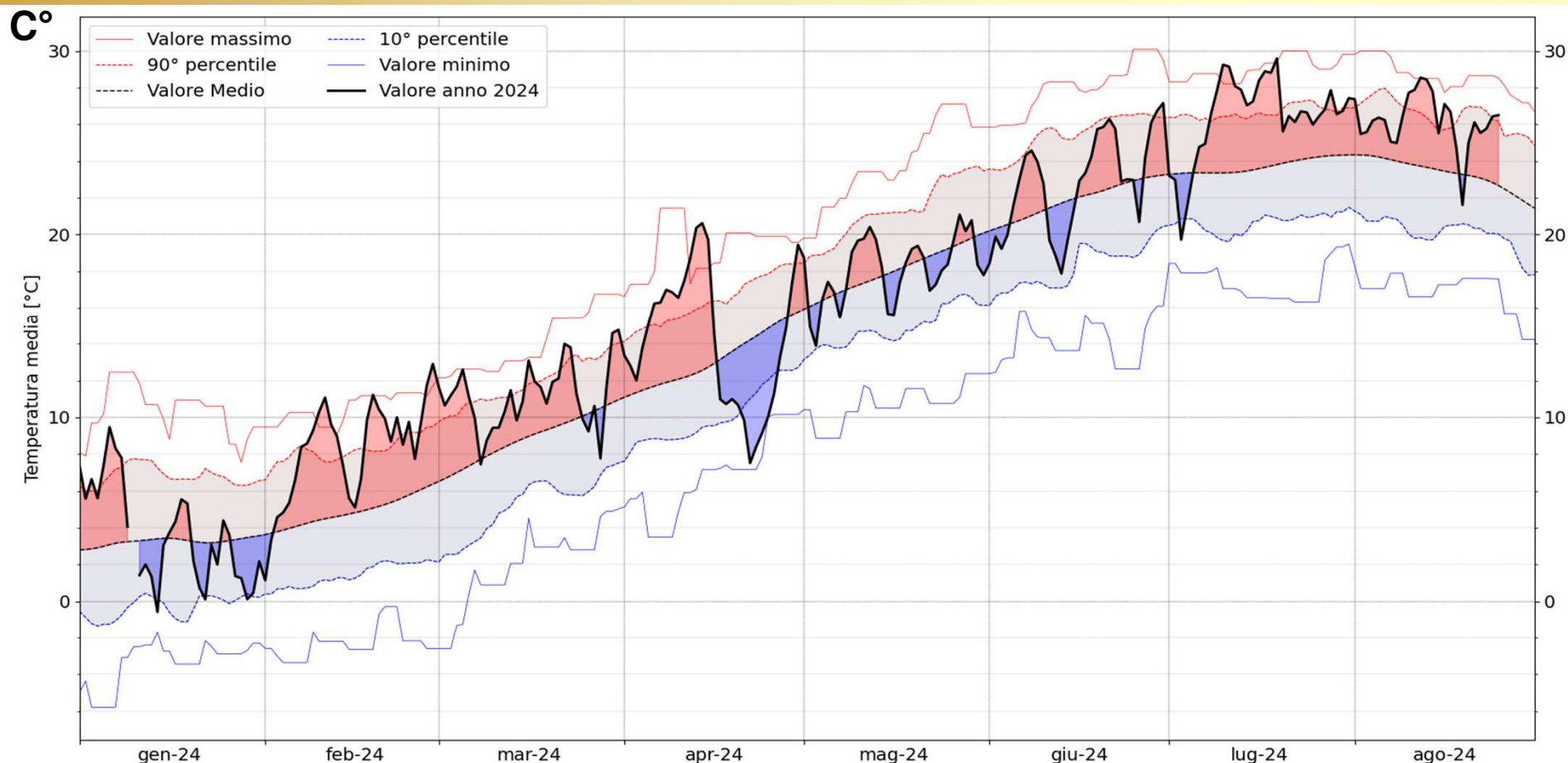
# GRAZIE



# Temperature medie giornaliere dal 1 gennaio al 25 agosto 2024



## STAZIONE DI LEGNARO (PD)



I decade	6.9 (+4.0)	6.2 (+2.1)	10.4 (+3.2)	15.0 (+3.3)	16.9 (+0.3)	21.8 (+1.0)	24.4 (+1.0)	26.1 (+1.8)
II decade	2.8 (-0.5)	8.6 (+3.9)	11.1 (+2.1)	15.5 (+2.8)	18.4 (+0.5)	21.9 (+0.0)	28.1 (+4.6)	26.3 (+2.9)
III decade	1.8 (-1.6)	9.9 (+4.2)	11.8 (+1.7)	12.1 (-2.9)	18.8 (-0.6)	24.6 (+1.6)	26.7 (+2.5)	>>

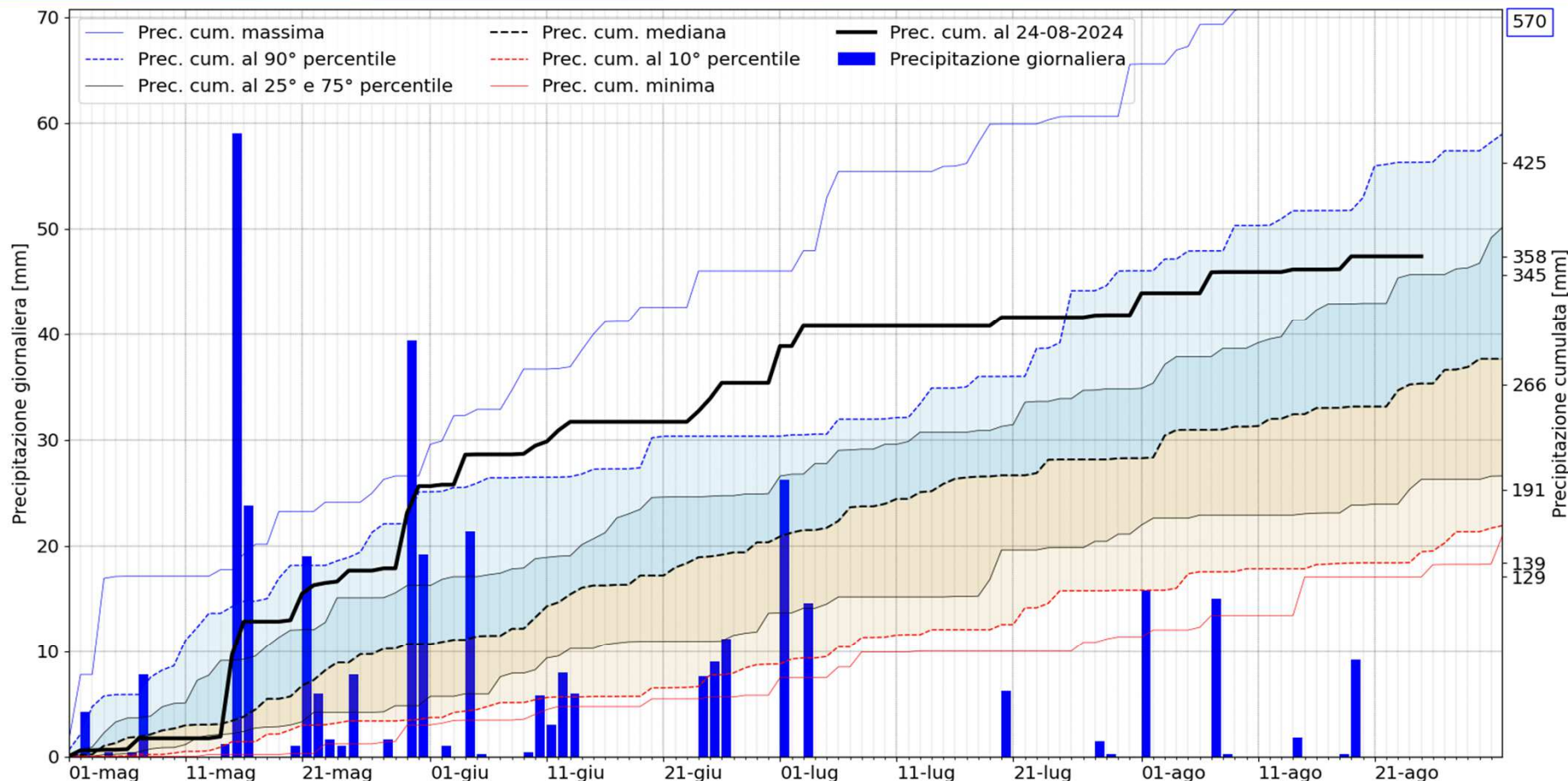
# Precipitazioni giornaliere cumulate dal 1 maggio al 25 agosto 2024



Agenzia Regionale per la Prevenzione e Protezione Ambientale del Veneto



## STAZIONE DI LEGNARO (PD)



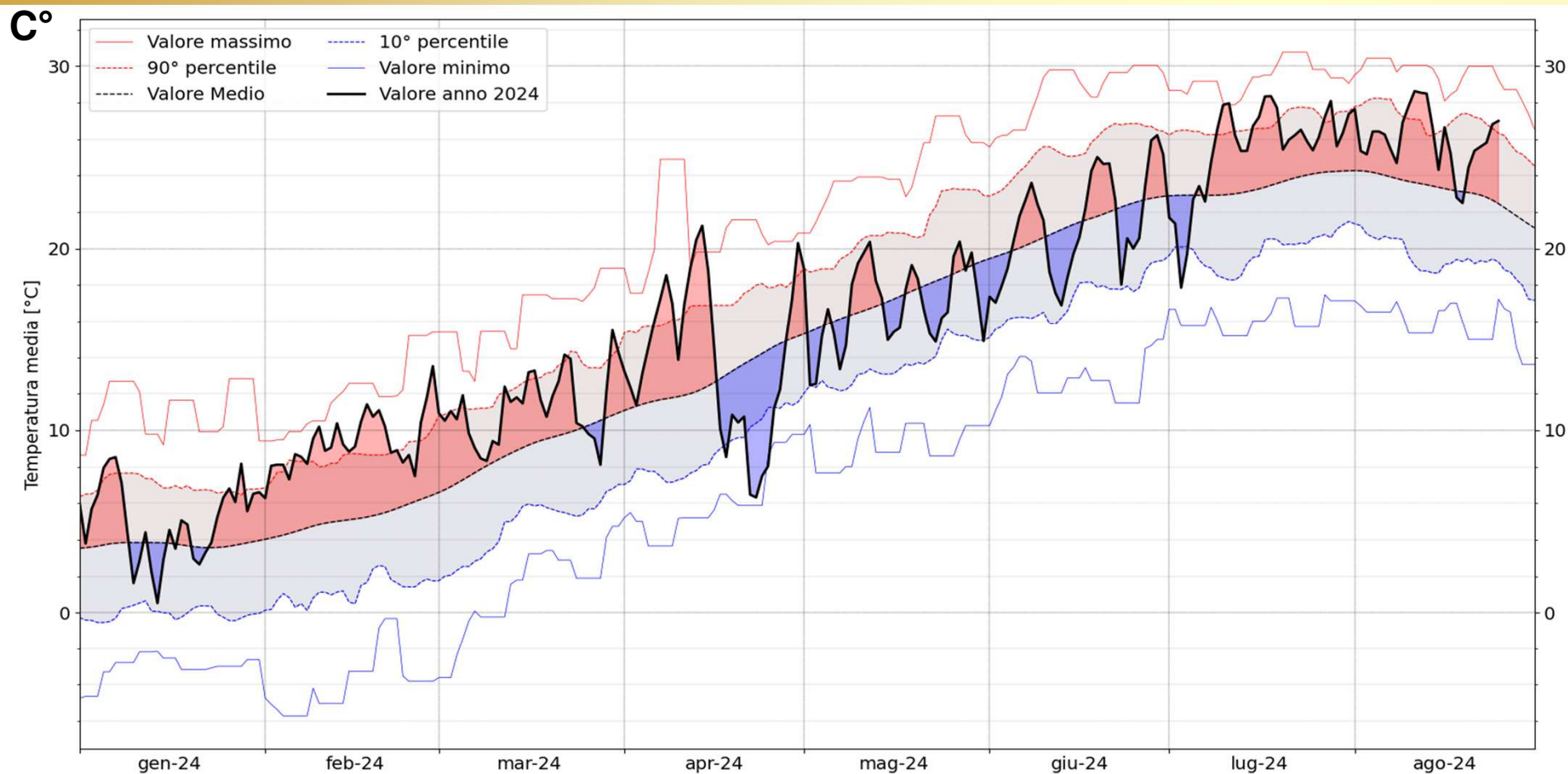
Prec. [mm]	13.0 (18.6)	85.0 (18.8)	95.6 (17.2)	28.8 (15.2)	17.0 (18.8)	27.8 (9.0)	40.8 (18.4)	6.2 (12.7)	1.6 (17.3)	31.0 (14.9)	11.2 (14.6)	>> (23.0)
Pmed [mm]	28.4	34.2	28.2	24.8	26.3	16.9	24.4	22.8	24.3	19.5	18.2	28.4
Pmax [mm]	129 [2007]	154 [2016]	96 [2024]	113 [2020]	150 [1999]	64 [1996]	74 [1992]	130 [2002]	84 [2014]	76 [2006]	72 [2022]	135 [2005]



# Temperature medie giornaliere dal 1 gennaio al 25 agosto 2024



## STAZIONE DI MARANO DI VALPOLICELLA (VR)



I decade	6.0 (+2.2)	8.3 (+3.8)	10.0 (+2.7)	14.7 (+3.1)	15.6 (-0.3)	20.4 (+0.3)	22.8 (-0.2)	26.2 (+1.9)
II decade	3.4 (-0.3)	9.9 (+4.8)	11.7 (+2.3)	15.1 (+2.7)	17.7 (+0.6)	20.8 (-0.5)	26.9 (+3.7)	25.8 (+2.6)
III decade	5.5 (+1.9)	9.8 (+4.0)	11.9 (+1.8)	11.5 (-3.1)	17.3 (-1.4)	22.7 (+0.2)	26.4 (+2.3)	>>

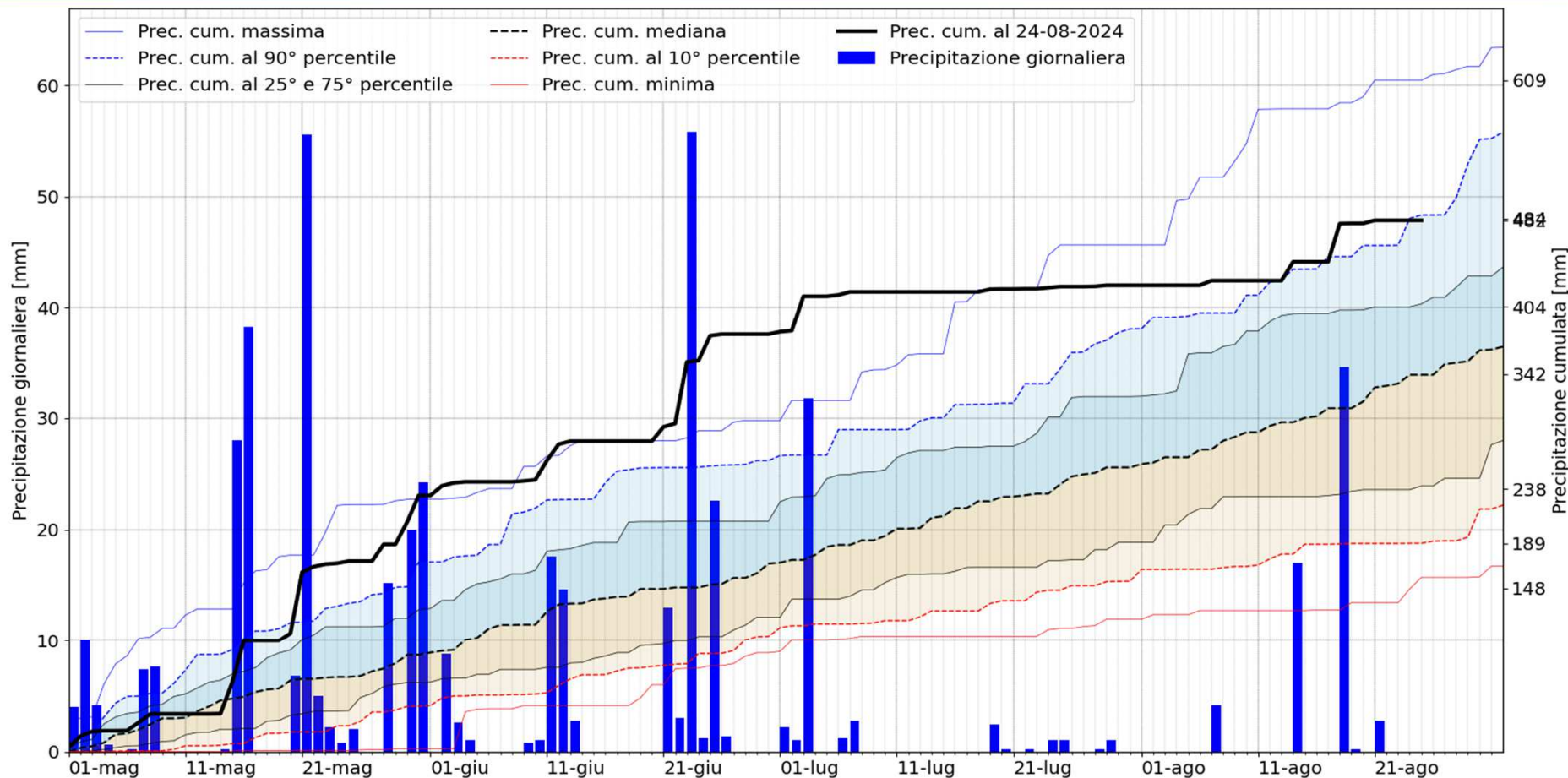
# Precipitazioni giornaliere cumulate dal 1 maggio al 25 agosto 2024



Agenzia Regionale per la Prevenzione e Protezione Ambientale del Veneto



## STAZIONE DI MARANO DI VALPOLICELLA (VR)

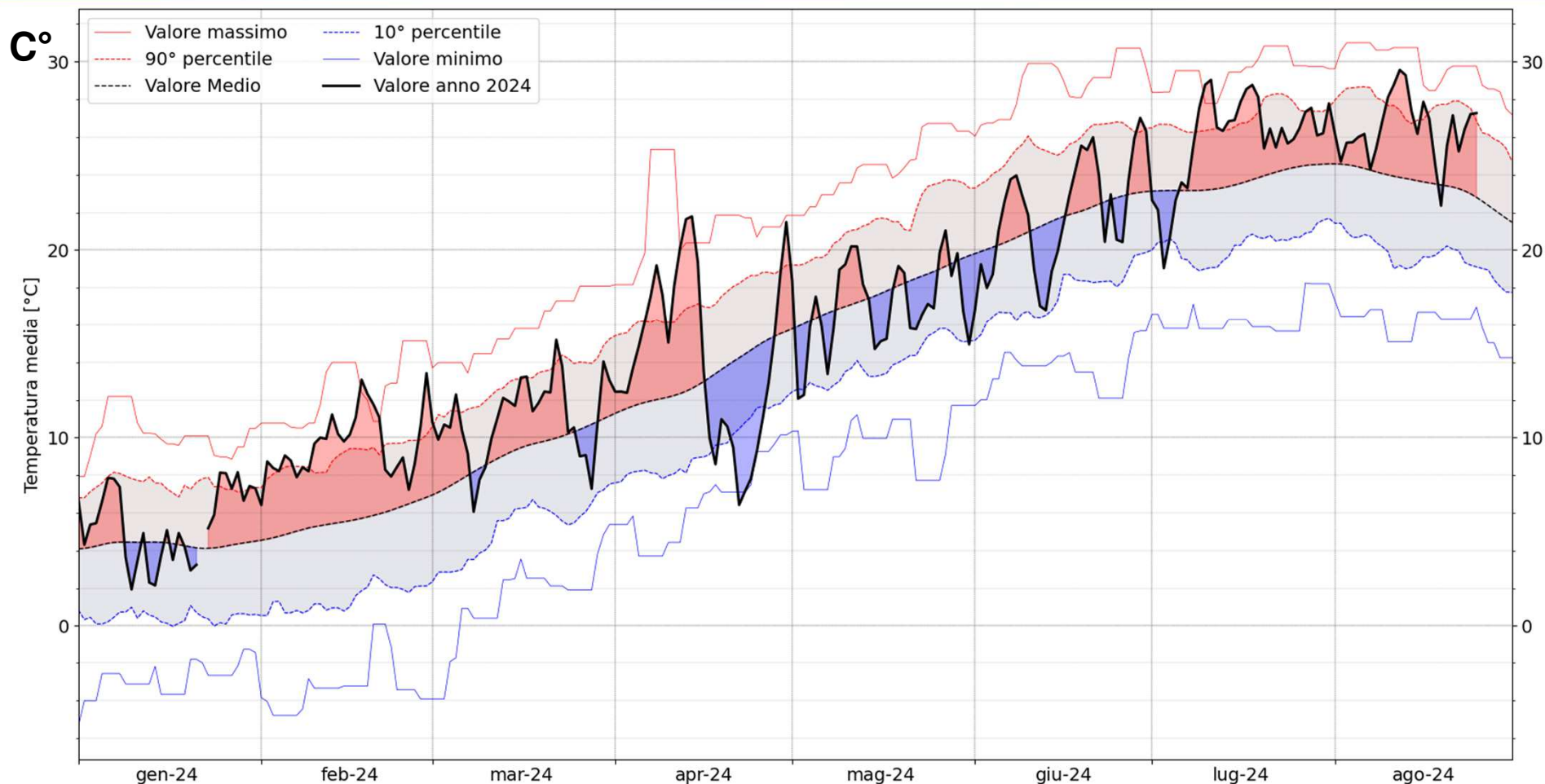


Prec. [mm]	34.0 (30.6)	73.2 (24.8)	125.0 (24.8)	14.2 (21.6)	35.0 (24.4)	97.0 (15.2)	39.0 (23.2)	2.6 (20.0)	3.4 (22.4)	4.2 (19.4)	51.8 (18.6)	>> (31.6)
Pmed [mm]	33.0	33.6	34.1	31.6	26.8	22.9	28.2	24.7	34.6	32.7	26.2	38.7
Pmax [mm]	112 [2002]	120 [2013]	125 [2024]	139 [2020]	98 [2010]	97 [2024]	87 [2005]	127 [2002]	197 [2014]	105 [2006]	109 [2014]	144 [2013]

# Temperature medie giornaliere dal 1 gennaio al 25 agosto 2024



## STAZIONE DI BREGANZE (VI)



I decade	5.7 (+1.3)	8.4 (+3.4)	9.6 (+2.0)	15.1 (+3.2)	15.9 (-0.5)	20.9 (+0.5)	23.6 (+0.3)	25.9 (+1.3)
II decade	3.7 (-0.5)	11.0 (+5.4)	11.9 (+2.3)	15.5 (+2.8)	17.7 (+0.1)	21.1 (-0.5)	27.4 (+4.0)	26.8 (+3.3)
III decade	6.7 (+2.5)	9.4 (+3.2)	11.4 (+1.1)	12.0 (-3.1)	17.6 (-1.5)	23.7 (+0.9)	26.5 (+2.1)	>>



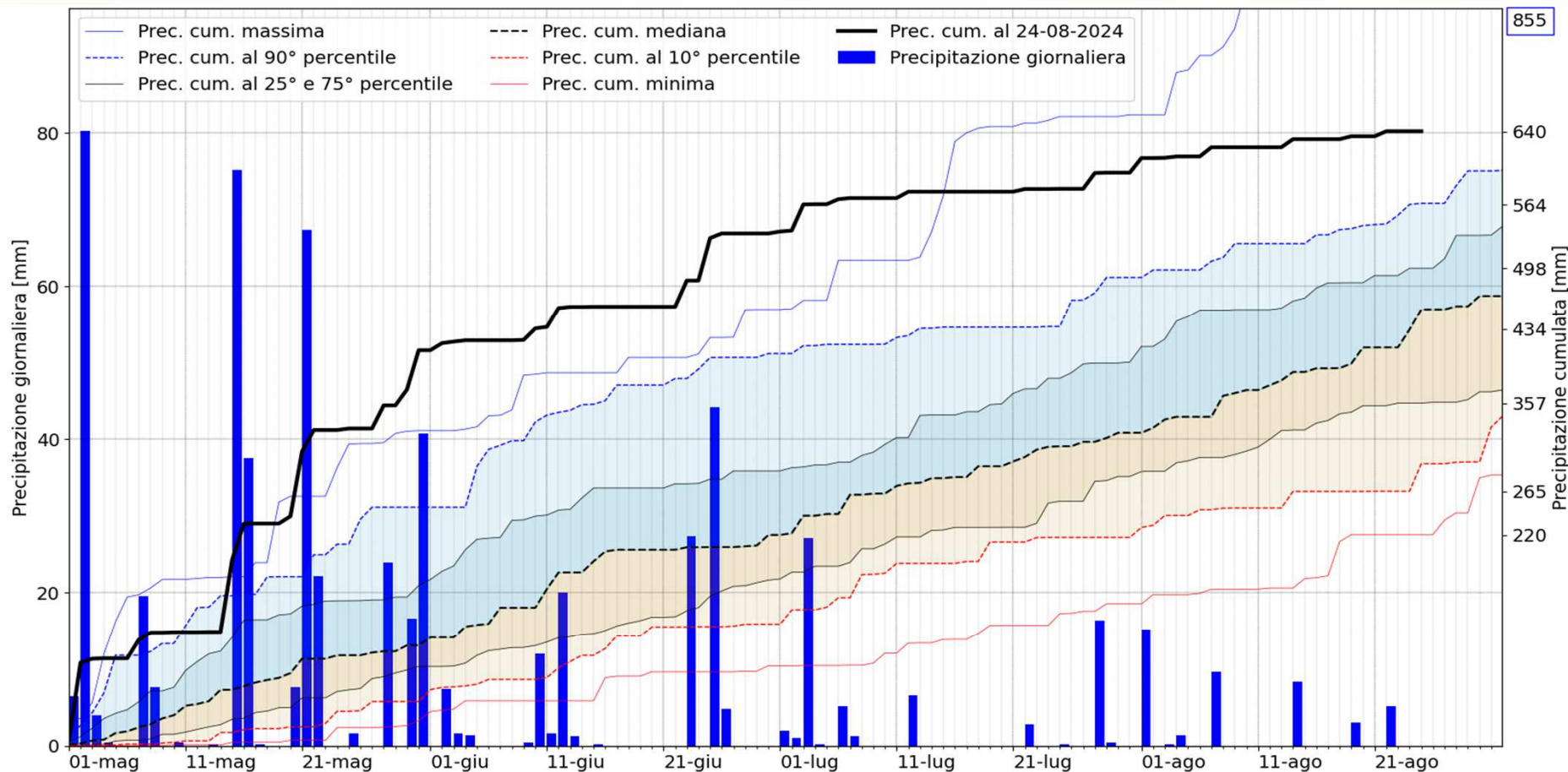
# Precipitazioni giornaliere cumulate dal 1 maggio al 25 agosto 2024



Agenzia Regionale per la Prevenzione e Protezione Ambientale del Veneto



## STAZIONE DI BREGANZE (VI)

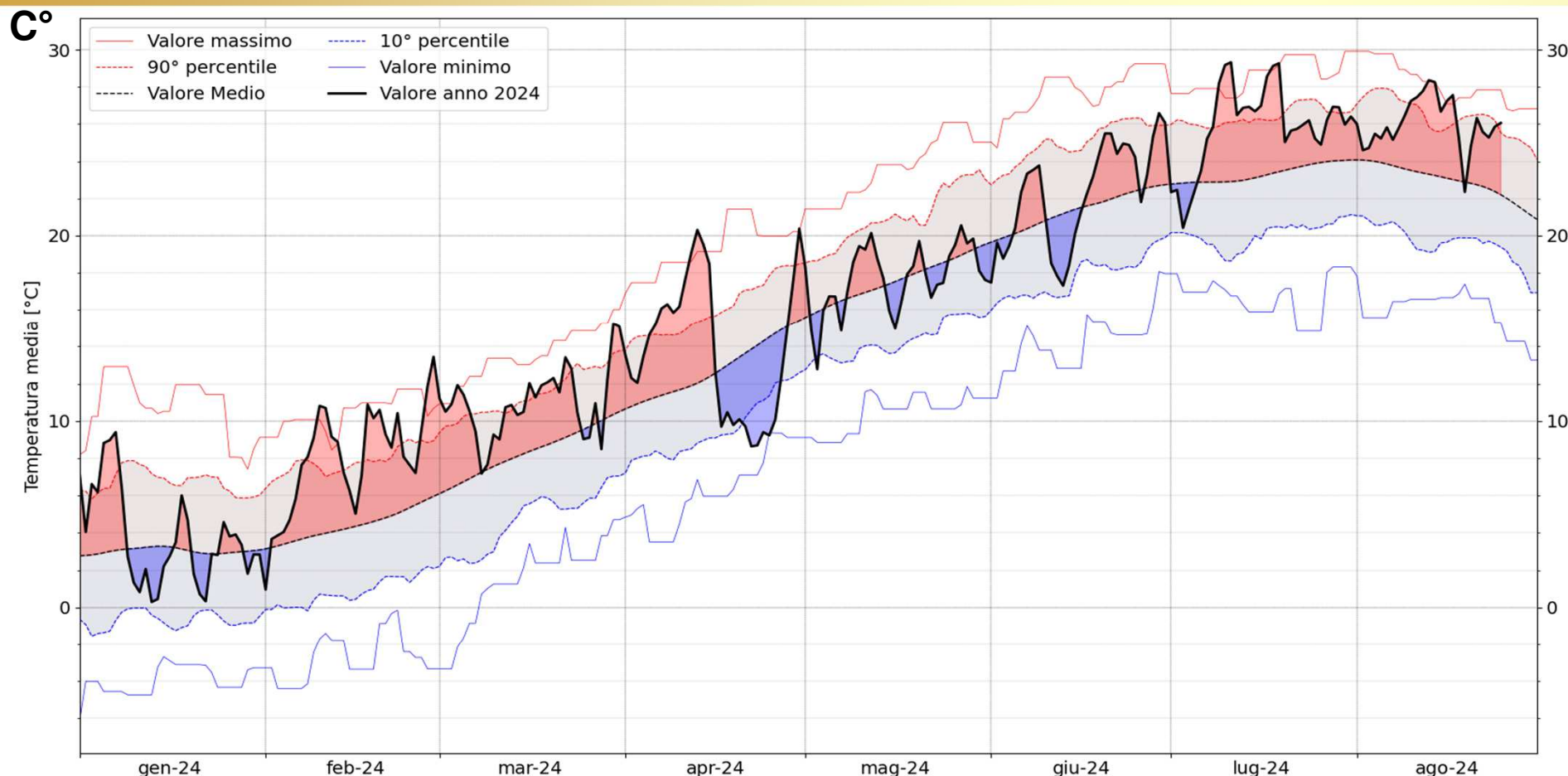


Prec. [mm]	118.6 (31.8)	120.8 (36.6)	172.6 (33.2)	22.8 (25.6)	23.0 (29.2)	76.4 (18.8)	36.8 (26.4)	6.6 (31.2)	19.8 (24.2)	26.4 (26.4)	11.4 (30.2)	>> (34.6)
Pmed [mm]	45.7	50.3	46.9	41.2	35.9	27.8	33.8	36.8	34.2	36.0	39.8	48.3
Pmax [mm]	174 [2004]	164 [2021]	173 [2024]	187 [2008]	105 [2010]	108 [2014]	115 [2005]	139 [2002]	157 [2014]	157 [2020]	123 [2015]	188 [2020]

# Temperature medie giornaliere dal 1 gennaio al 25 agosto 2024



## STAZIONE DI PORTOGRUARO LISON (VE)



	gen-24	feb-24	mar-24	apr-24	mag-24	giu-24	lug-24	ago-24
I decade	6.2 (+3.2)	5.9 (+2.3)	10.0 (+3.1)	14.6 (+3.3)	16.5 (+0.2)	21.0 (+0.7)	24.1 (+1.2)	25.7 (+1.6)
II decade	2.5 (-0.7)	8.6 (+4.3)	11.1 (+2.7)	14.8 (+2.4)	17.9 (+0.5)	20.9 (-0.5)	27.5 (+4.4)	26.6 (+3.6)
III decade	2.7 (-0.2)	9.6 (+4.3)	11.7 (+2.1)	12.1 (-2.6)	18.5 (-0.4)	24.7 (+2.3)	26.0 (+2.1)	>>

# Precipitazioni giornaliere cumulate dal 1 maggio al 25 agosto 2024

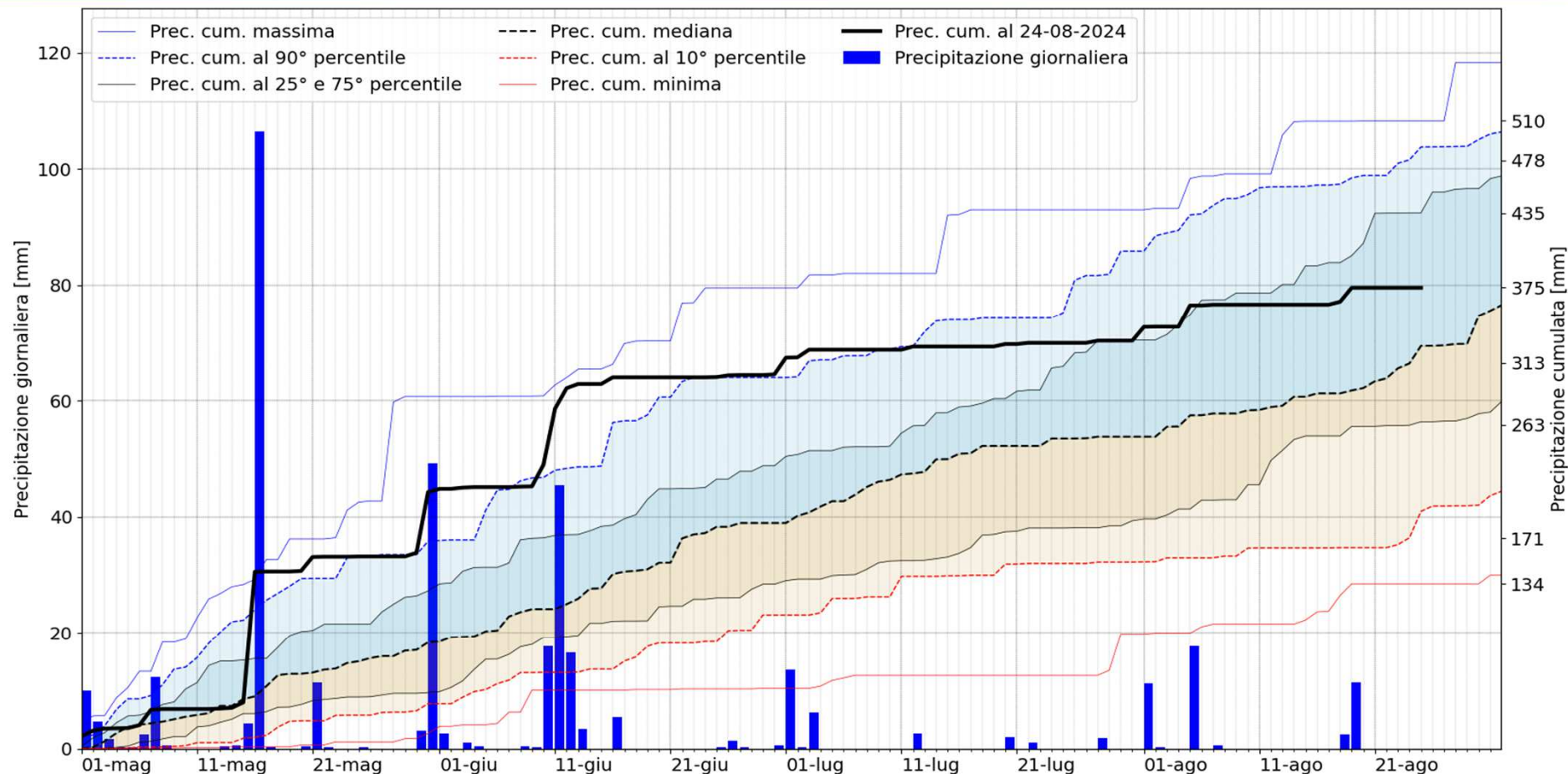


Agenzia Regionale per la Prevenzione e Protezione Ambientale del Veneto



Sistema Nazionale per la Protezione dell'Ambiente

## STAZIONE DI PORTOGRUARO LISON (VE)



Prec. [mm]	32.0 (26.4)	<b>112.4</b> <b>(19.8)</b>	64.0 (25.0)	22.2 (22.2)	70.8 (25.4)	2.4 (19.6)	20.0 (18.8)	4.6 (16.4)	2.8 (18.8)	29.6 (21.6)	13.8 (18.6)	>> (19.6)
Pmed [mm]	32.2	38.8	31.3	32.0	36.5	22.2	22.7	25.2	24.6	29.6	27.3	34.0
Pmax [mm]	89 [2010]	152 [1995]	152 [2019]	148 [2020]	199 [2015]	61 [2018]	85 [2009]	80 [2000]	129 [2023]	140 [2002]	106 [2015]	103 [2007]